



首钢·静态交通产业

首钢城运公司

首钢转型发展城市综合服务

首钢集团介绍

首钢始建于1919年，迄今已有近百年历史。首钢历经痛苦磨难、快速发展、改革腾飞、搬迁调整的历史阶段，目前已发展成为经营钢铁业、矿产资源业、环境产业、装备与汽车零部件制造业、建筑及房地产业、生产性服务业、金融服务业、海外产业等跨行业、跨地区、跨所有制、跨国经营跻身世界500强的大型企业集团，全资、控股及参股企业 544 家，集团员工10.6万人。



首钢转型发展城市综合服务

首钢转型发展

首钢完成搬迁调整后，按照郭金龙书记多次要求“首钢成为传统产业转型发展的一面旗帜，成为具有世界影响力的综合性大型企业集团”的指示和北京市委市政府对首钢“打造具有世界影响力的钢铁产业集团和有行业影响力的**城市运营服务商**”的企业定位，全面推进转型发展。通过打造全新的资本运营平台，“一个扁担挑两头”实现钢铁和**城市运营服务**两大主导产业并重和协同发展。



首钢做强城市静态交通产业

首钢静态交通发展主体

首钢静态交通产业秉持“政企合作、服务城市、共赢发展”理念，借力供给侧结构性改革，整合城市运营资源组建大型平台公司——**北京首钢城运控股有限公司**。首钢城运公司以智能立体停车库的投资、建设、运营为核心业务，为缓解城市停车难题提供个性化解决方案、为用户提供城市级静态交通规划设计、全类型停车设施的定制设计、投资建设、停车设备制造安装、停车资产管理、停车场运营、新能源汽车充电、车库光伏发电及储能等全产业链综合服务。

城市静态 交通规划

首钢国际工程技术公司
北京交通大学
清华同衡规划院静态研究所
国家发改委交通规划院

设计研发

首钢城运设计研究院
首钢城运机器人科技公司
首钢筑境国际建筑设计公司

制造建造

首钢自动化信息公司
首钢机电公司
首钢建设集团
首嘉钢结构公司

智慧 停车

慧停车智能科技有限公司

衍生服务

充电服务
智能快递服务
广告运营服务
汽车后服务
商业服务

运营管理

首钢城运六盘水公司
首钢城运贵阳公司
首钢城运杭州公司
首钢城运西安公司
首钢城运深圳公司
首钢城运广州公司
首钢城运上海公司
首钢城运北京公司

首钢做强城市静态交通产业

首钢静态交通产业发展愿景与策略

发展愿景：行业领先的城市运营服务商

核心策略：构建投资、建造、运营全产业链，布局城市级静态交通规划和停车后服务

市场策略：

- 销售模式
- BOT模式
- TOT模式
- BT模式
- EPC模式
- 投资运营模式
- 收购运营模式

产品策略：

- 多类型的立体停车设施
- 自动化、智能化的新型设备
- 停车场智能管理系统
- 云平台与大数据应用

竞争策略：

- 配合政府部门进行静态交通规划
- 参与行业标准的制定
- 专利和商标保护
- 引领行业联盟

保障策略：停车规划设计、PPP项目投资、高端装备制造、智慧停车运营管理

首钢做强城市静态交通产业

首钢静态交通协同发展

首钢城运公司成立了专业化的研发设计团队，跨公司整合了首钢国际工程公司、首机电公司、首自信公司、首建集团及中科院国家机器人重点实验室等专业力量，形成了高端智能装备研发制造、机器人设计应用、互联网科技开发、城市静态交通规划综合能力，为首钢静态交通产业的发展提供了强大的技术支撑。

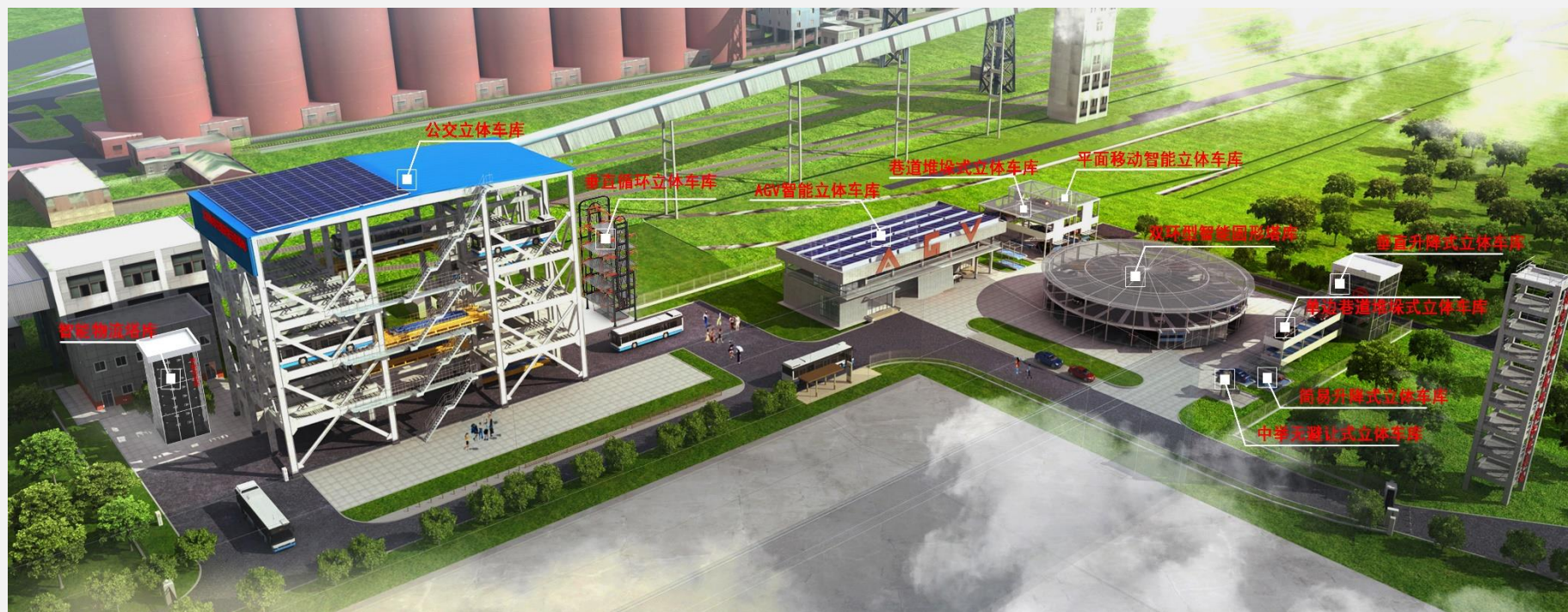
同时，首钢基金也发挥基金的资本运营优势，2016年成立首中公司，进行停车地产项目投资和行业并购，与首钢城运公司并肩担负起首钢静态交通产业长足发展的重任。



首钢静态交通产业设施产品系列

北京静态交通研发示范基地

首钢城运在研发示范基地展示了六大系列十四种立体车库,能满足不同场地的个性化需求。其中,公司自主研发制造的巴士酷(公交智能立体车库)和圆塔酷(双环型智能圆形塔库)为世界首例,智能酷(AGV智能立体车库)和魔方酷(平面移动智能立体车库)处于国内领先水平。



首钢静态交通产业设施产品系列

公交智能立体车库（巴士酷）

首钢城运加强与北京公交集团的战略合作，研发出国内首例智能公交车立体车库，将智能机械式立体车库首次应用于公交场站，释放土地资源，解决供需矛盾，通过智能立体车库控制系统与公交智能调度系统结合，提升管理、维保、充电服务的自动化、智能化水平。目前正在研发铰链式公交汽车立体车库，既能停公交车又能停小客车，实现错时停车功能。

首钢城运公司是目前国内唯一一家获得公交车机械式立体车库特种设备制造许可证的企业。



国内首例公交车辆立体车库

首钢静态交通产业设施产品系列

A.G.V智能立体车库（智能酷）

A.G.V 全称 Automatic Guided Vehicle

该产品是目前停车领域科技含量最高的产品，是由首钢城运与中科院机器人所合资的首钢城运机器人公司研发。GV停车机器人

拥有高度智能化、效率高、体积小、运动灵活、场地适应性好、环保、低噪音等特点。适用于机场、高档酒店、高端商务区等。



双环型智能圆形塔库（圆塔酷）

采用独特的双环结构，最大化的提升了圆形塔库停车效率，单层车位多（30个），容量大，节约空间；可运用手机APP实现取车预约功能，提高停取车效率；首层空间可用于汽车美容、充电等多种用途。适用于风景度假区、城市中心区域等场所。



首钢静态交通产业设施产品系列

平面移动智能立体车库（魔方酷）

智能化程度高，安全可靠性强，可依据不同环境与城市景观相融合。适用于面积较大、高度受限的高容车需求区域。



首钢静态交通产业设施产品系列

垂直升降式立体车库（摩天酷）

占地面积小，存车容量大（一平方米可停一辆车），存取车效率高；采取钢结构设计，拆装方便，节能环保。适用于面积狭小，高度不受限制的高容车需求区域。



巷道堆垛式立体车库（隐身酷）

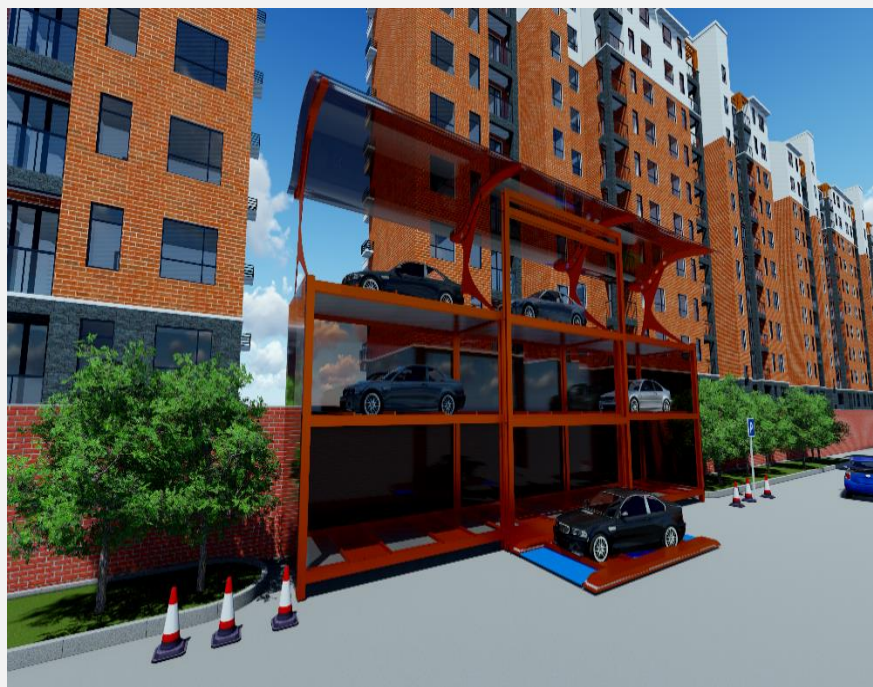
存车容量大，设备构造简单、能耗低，存取车速度快、效率高，维护方便。适用于地上车位紧张，停车困难的老旧小区。



首钢静态交通产业设施产品系列

单边巷道堆垛类（市民宝）

采取独特的滚桶式传动方式，存取车速度快、效率高，占地面积小，设备安装方便。适用道边及小区设置。



垂直循环式立体车库（摩轮酷）

独特的板式链条传动设计，稳定性高；占地面积小，外装饰多样性强。适用于所有场地，特别是见缝插针安装在生活区、建筑物旁。



首钢静态交通产业设施产品系列

升降横移式立体车库（华容宝）

地上地下均可安装，结构简单，拆装方便；设备用钢量少，施工周期短，造价低。适用于具有规则场地的区域。



简易式升降立体车库（乐高宝）

操作简便，成本较低，性价比高；采用链条传动设计，安全可靠，具有自动感应排水功能。适用于高度受限制的区域。



首钢静态交通产业设施产品系列

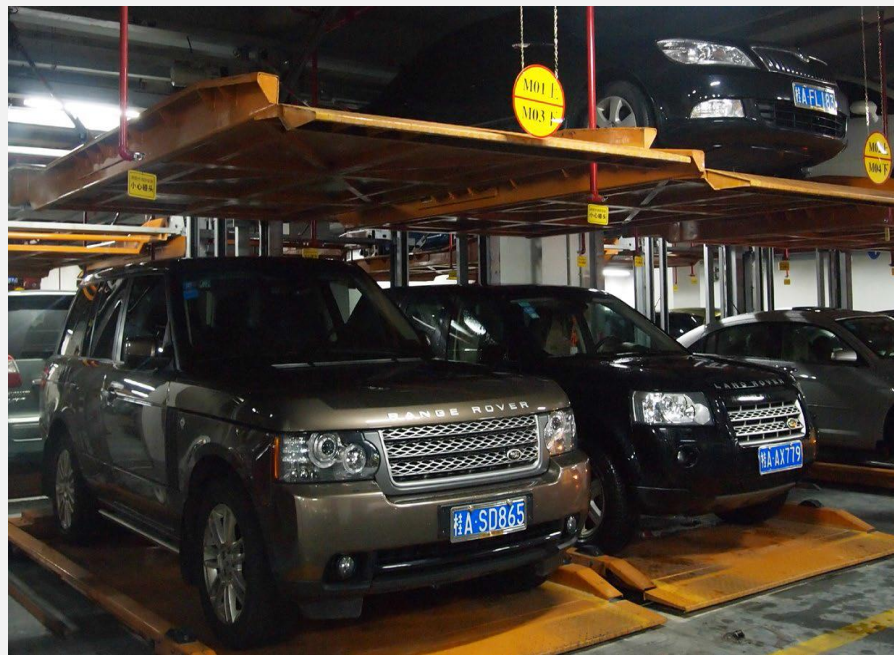
框架无避让式立体车库（MINI宝）

占地面积小，安装方便，运转灵活；设备运行稳定，使用寿命长，存取车效率高。适用于居民小区地上停车场。



中举无避让式立体车库（大车宝）

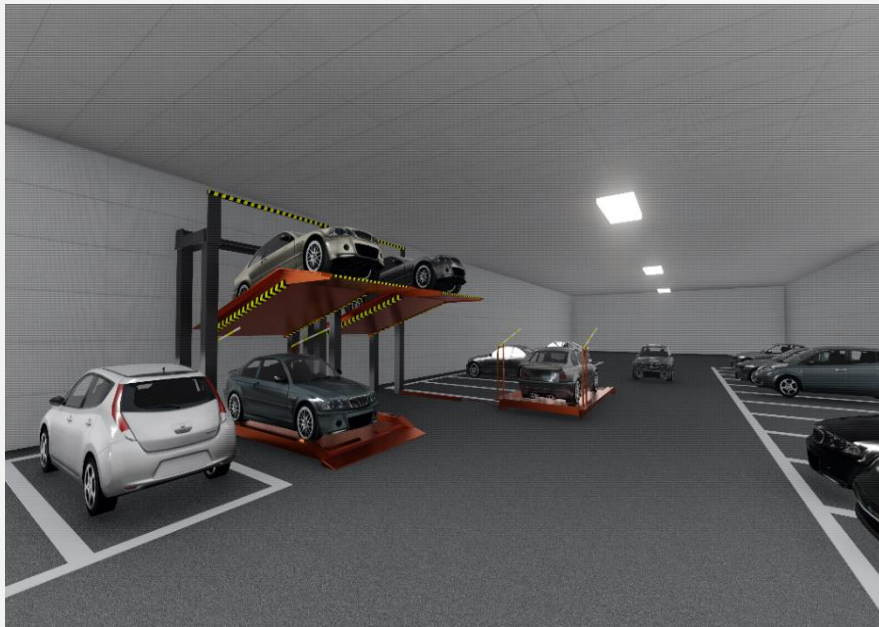
结构稳定性高，防腐性好；上下两层存取车互不干涉，存取车时间短；程序控制简单，操作便捷。适用于商业区、别墅区等大型车辆较多的场所。



首钢静态交通产业设施产品系列

俯仰无避让式立体车库（地酷宝）

设计层高低（2.86m），上下层存取车灵活，操作简单便捷，对地面基础要求低，适应性强。适用于层高受限的地下室（地库）。



俯仰式简易升降车库（夫妻宝）

采用双层方式，一个停车位可停两辆车；制作安装成本低，设备操作简单，经济适用。适用于车位紧张的居民小区。



首钢静态交通产业设施产品系列

充电服务

首钢已研发生产的交直流充电桩，能满足各种应用场景充电需求。特别是可移动式直流充电桩，解决了老旧小区的充电难。与中兴通讯合作开发了大功率无线充电设备，该技术充电效率达到 90% 以上，有效解决立体车库高层充电难的问题，抢占了充电应用技术前沿，处于国际领先地位。

首钢已开发的充电运营管理平台不但满足首钢自营充电站管理需求，还可为中小型充电企业提供第三方运营服务。目前正积极向六盘水、保定等三、四线城市推广应用。



正在建设的石景山超级充电站安装 20 根直流充电桩，集光伏发电、储能、微网管理、移动应用、有线充电等技术于一体，为国内规模最大、功能最全、智能化程度最高的充电站。光伏日发电量 420kWh，可为照明、暖通、充电桩提供电能；最大储能 600kWh，可为 30 辆电动车充电。该站的所有技术已经成功应用到公交立体车库的研发当中。



首钢静态交通产业设施产品系列

道路设施：城市护栏、公交候车亭、智能站牌

首钢已具备**54**种规格式样的城市护栏设计、制造与安装能力，可满足城市不同区域的功能需求。拥有专利设计，选用专有色标，适用于主干道、隔离带、慢行道、人行道等城市道路，高端护栏已用于长安街沿线。



按照市政府《关于长安街及其延长线市容环境景观提升工作方案》的统一安排，首钢完成整体区域勘察测绘和智能公交站牌、公共交通站亭、标志杆的设计工作，并对长安街及二环、三环区域内的相关设施进行更换工作。



首钢静态交通产业的能力建设

能力一：特种车辆停车楼定制研发

- 近期实施：北京二通、小营公交立体车库项目
- 明年实施：明年启动土桥、回龙观、南菜园等公交场站新项目
- 正在洽谈：已与深圳、福州、重庆及香港、澳门等城市洽谈公交停车库项目。



首钢城运是目前**国内唯一**一家获得公交车机械式立体车库特种设备制造许可证的企业。

首钢静态交通产业的能力建设

能力二：不同场景的立体停车库定制建造

公司承建的地铁十六号线海淀屯佃（P+R）项目是北京市第一个与地铁站同步建设的钢结构智能化立体停车项目，项目建成后便于居民自驾换乘地铁前往市区，将有效舒缓中心城区交通压力。

为北京大学首钢医院定制的立体车库是北京目前单体最大的智能立体车库，共有455个车位，实现车位白天医患人员使用、夜间隔壁小区业主使用的目的，停车资源利用率提高近50%，也为解决老旧小区停车难问题提供示范。



首钢静态交通产业的能力建设

能力二：不同场景的立体停车库定制建造

朝阳区大洋路农副产品市场定制了机械立体车库4处，共设计车位881个，解决商户停车难和舒缓周边交通拥堵

利用升降横移立体车库技术为北京舞蹈学院改造了地下车库，成倍增加停车位。



首钢静态交通产业的能力建设

能力二：不同场景的立体停车库定制建造

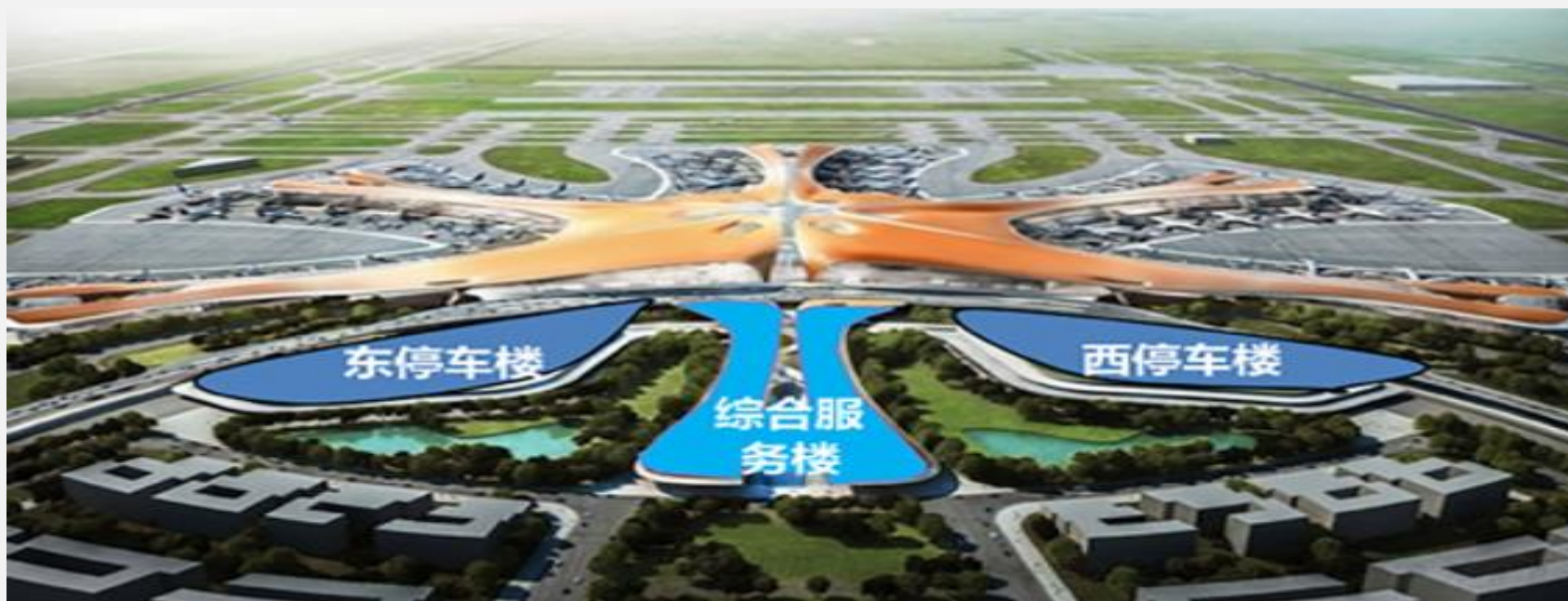
为北京房山碧桂园小区定制了垂直循环类立体车库，单组占地两车位，可停放十二辆小汽车。

为郑州上街区中央广场定制双环型智能圆形塔库，预计增加310个车位。可有效缓解周边停车难、拥堵问题，



能力三：停车综合体运营管理

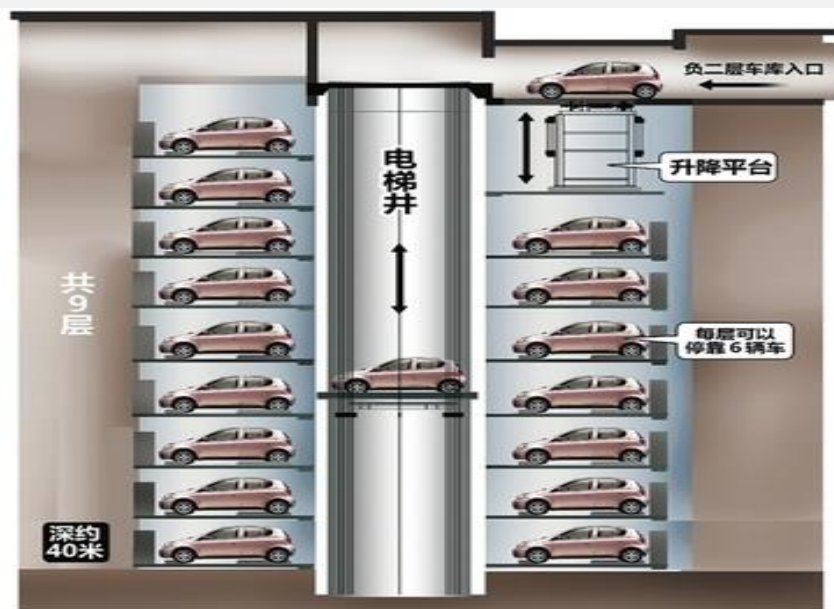
首钢签约的北京新机场停车楼项目是我国机场领域首个PPP示范项目。停车位4300个，配建充电桩及10000平米商业。还可衍生停车生态链等后期增值服务，该项目的商业模式具有引领作用



首钢静态交通产业的能力建设

能力四：老旧小区停车设施改造

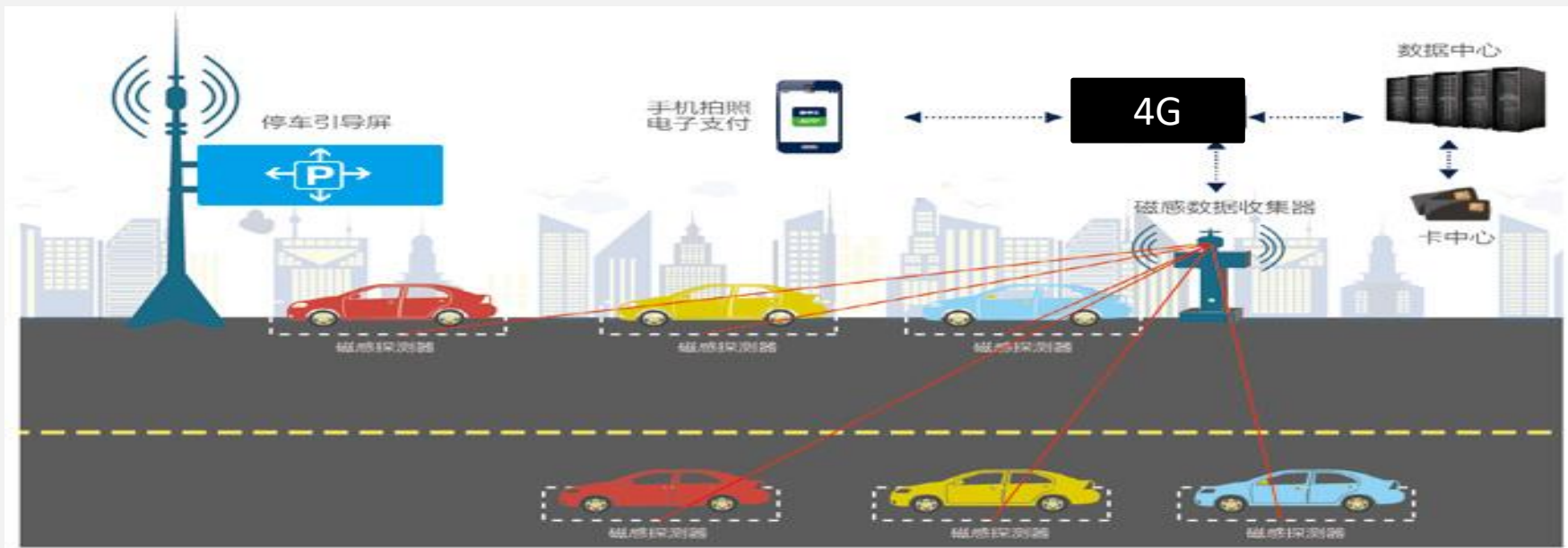
首钢探索老旧小区增设停车位的投资运营解决方案；与西城区政府投资平台成立合资公司，在什刹海区域投资、建设、运营立体地下停车井项目，保持地面原有建筑历史风貌不受影响的情况下，提升容车能力同时开展胡同美化工作。



首钢静态交通产业的能力建设

能力五：智慧停车信息化管理

首钢自主设计研发的“慧停车”管理平台，集成了车牌识别、停车向导、后台管理、电子支付等多套系统，提供包括车位管理、信息发布、交通导航、车位引导在内的一体化解决方案，并可以与智慧城市其他平台实现数据的对接与共享。

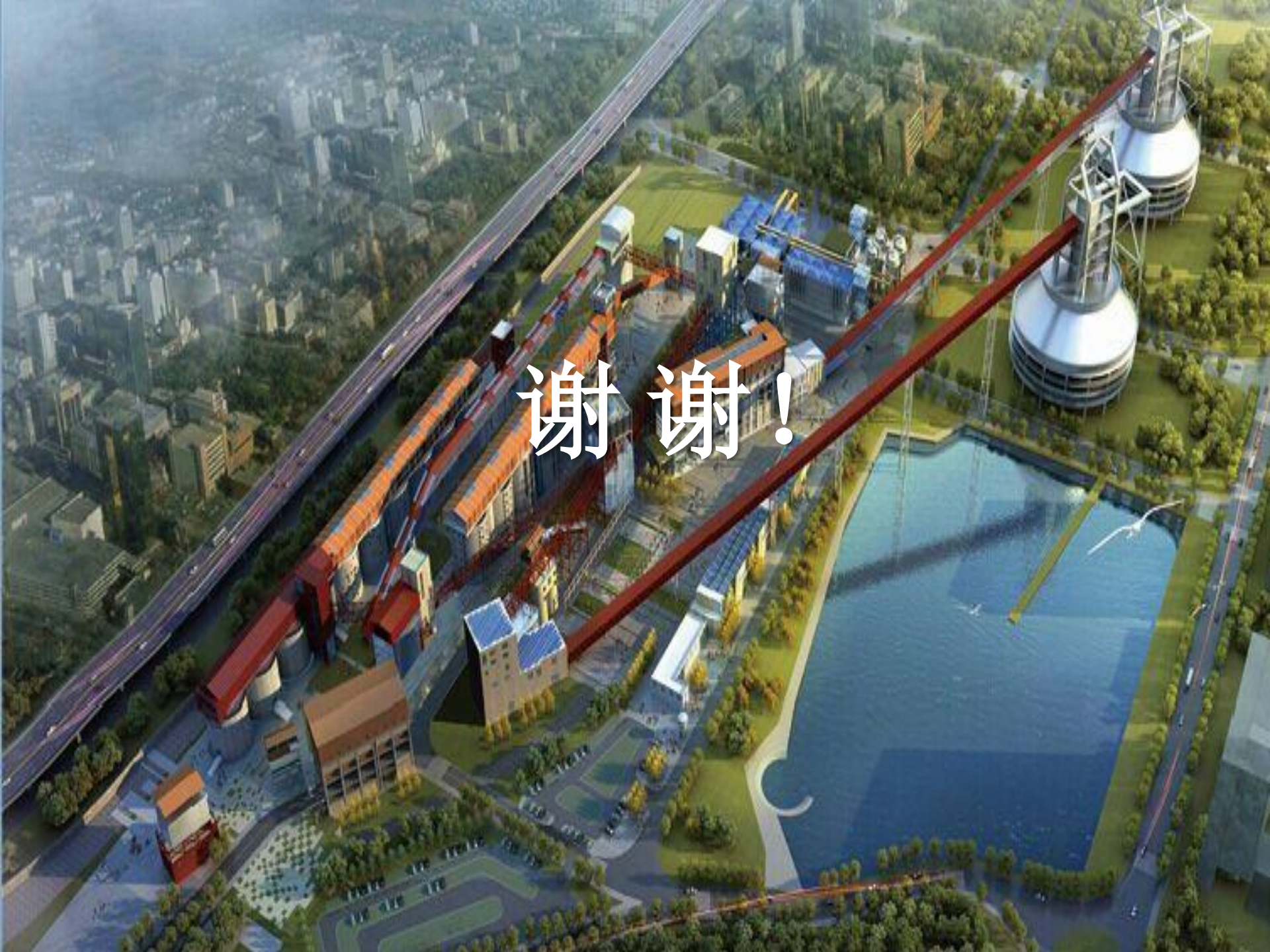


首钢静态交通产业的能力建设

能力六：城市级静态交通项目投资

首钢城运联合水钢中标六盘水市市中心区域15个立体停车场项目，合同额达7.5亿元，是目前国内投资额最大的停车场建设项目，为城市级静态交通规划及停车设施建设运营开创先例，提供了地方政府“以市场换产业”促进钢铁企业转型的案例示范。





谢谢!